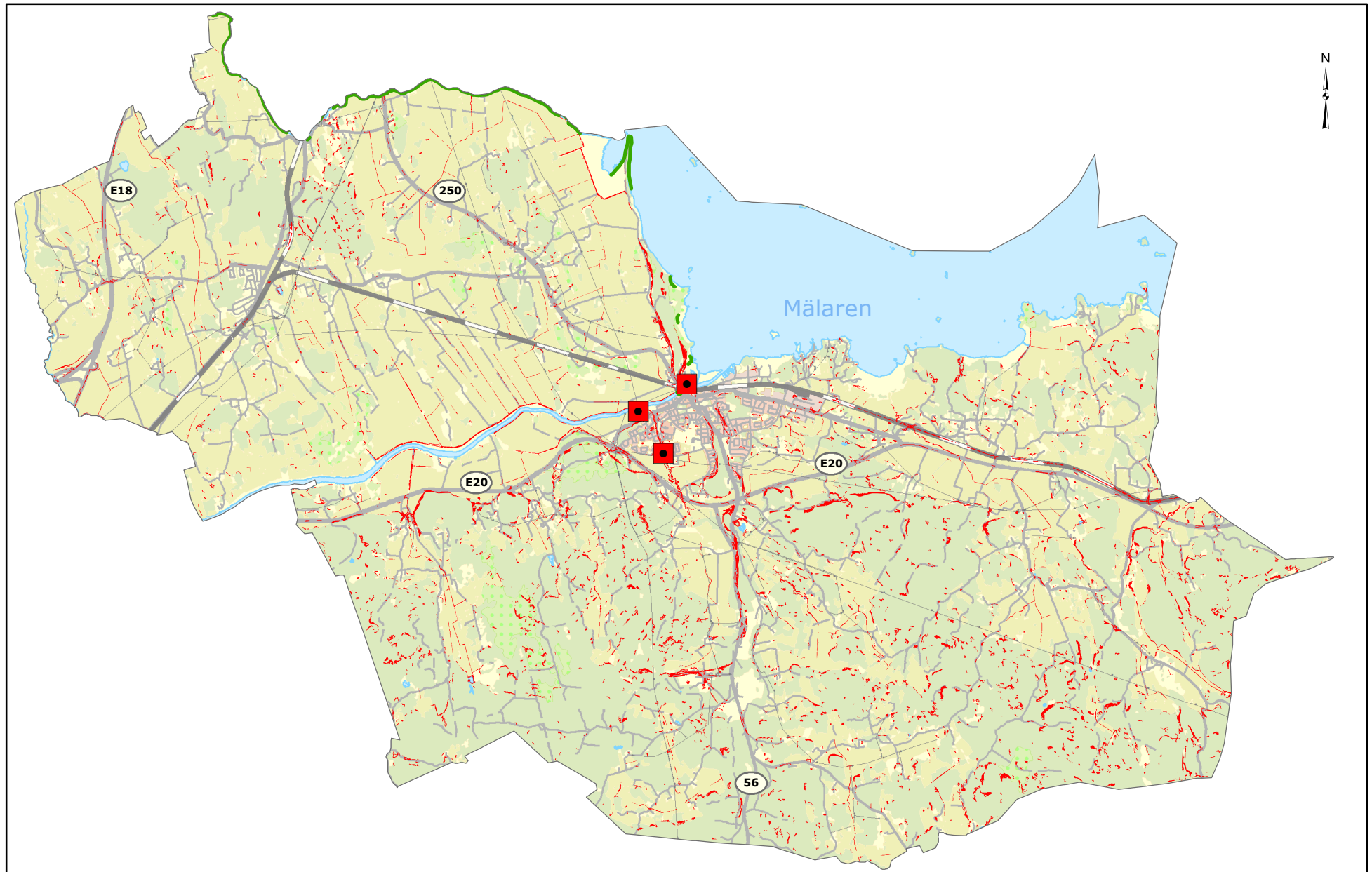





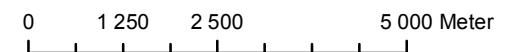
19 - Förutsättningar för ras, skred och erosion i Kungsörs kommun



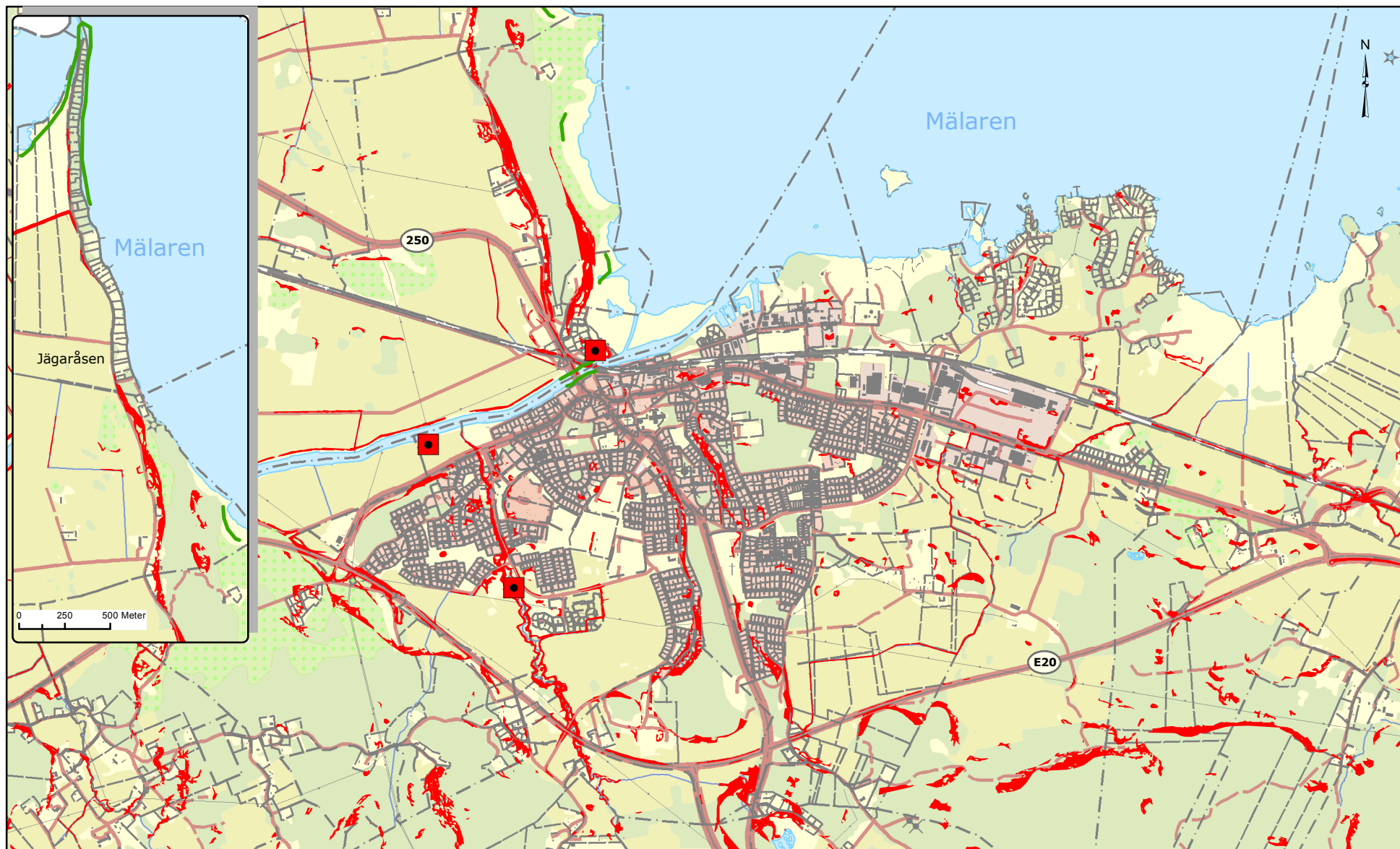
Teckenförklaring

-  Förutsättningar för ras och skred (SGI)
-  Stabilitetsutredning 1983 (SGI)
-  Förutsättningar för erosion (SGI)




© Kungsörs kommun och Lantmäteriet



18 - Förutsättningar för ras, skred och erosion i Kungsör och Jägaråsen



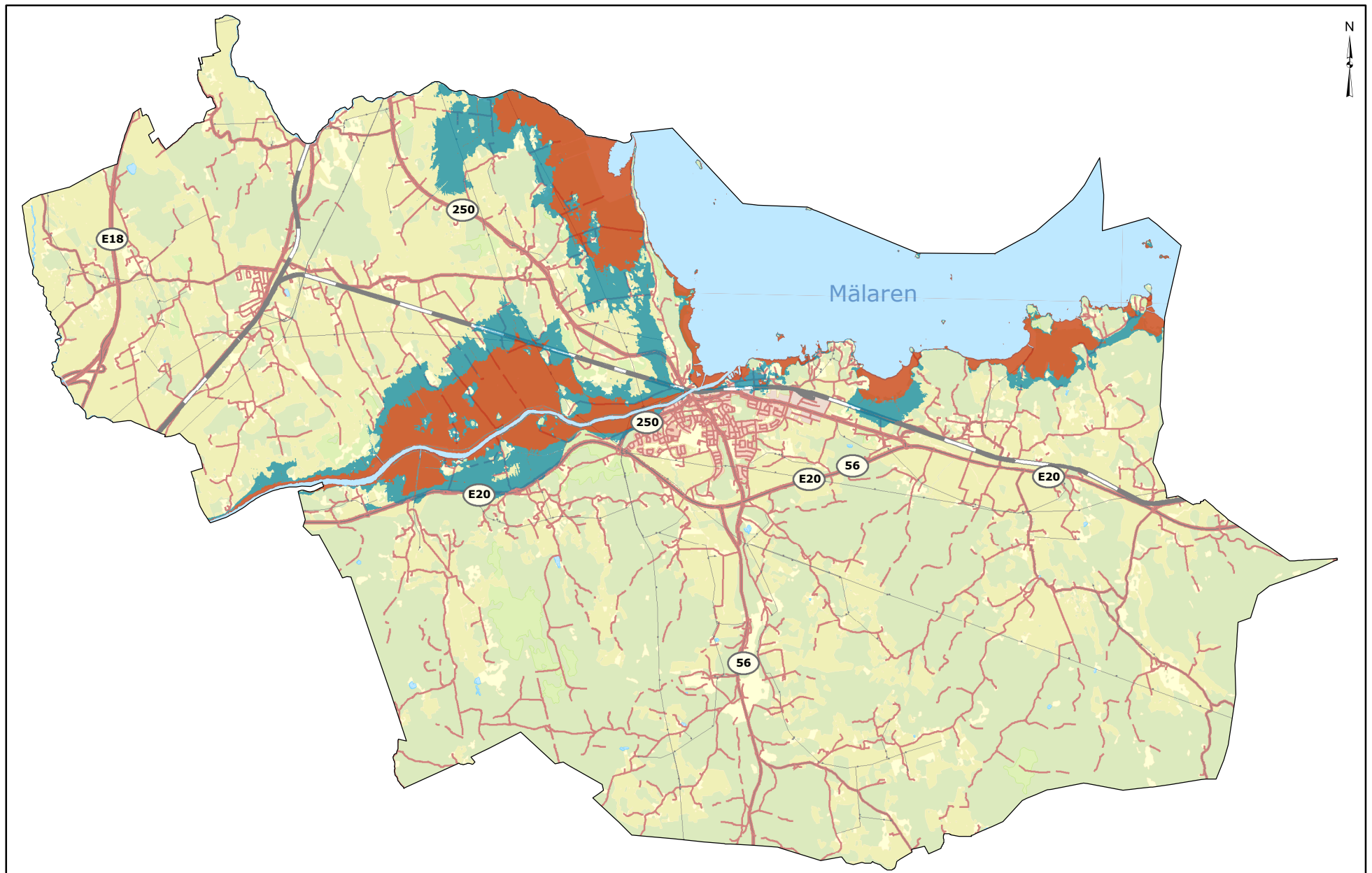
Teckenförklaring

-  Förutsättningar för ras och skred (SGI)
-  Stabilitetsutredning 1983 (SGI)
-  Förutsättningar för erosion (SGI)

© Kungsörs kommun och Lantmäteriet

0 375 750 1 500 Meter

17 - Inventering av översvämningrisker i Kungsörs kommun



Teckenförklaring

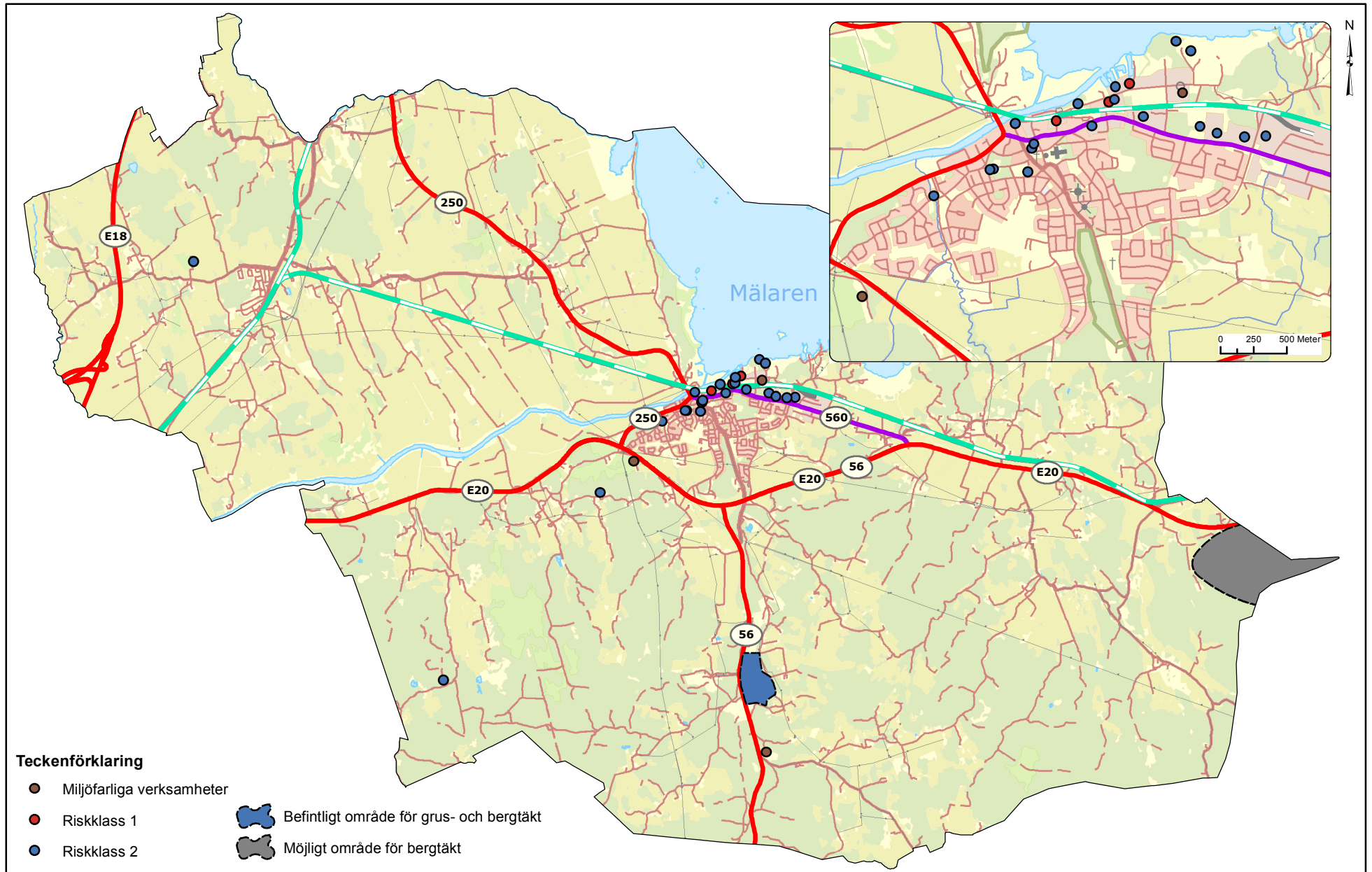
Höjd över Mälarens medelvattennivå

- 1,0 m
- 2,2 m

© Kungsörs kommun och Lantmäteriet

0 1 250 2 500 5 000 Meter

16 - Miljö och risk i Kungsörs kommun



Transportleder för farligt gods

- Primära vägar
- Järnvägar
- Sekundär väg

Skydds- och säkerhetsavstånd, byggnadsfria avstånd

- Allmän väg: 12 m
- Järnvägar: 30 m
- Väg 56 och 250: 30 m
- Väg E18 och E20: 50 m

© Kungsörs kommun och Lantmäteriet

